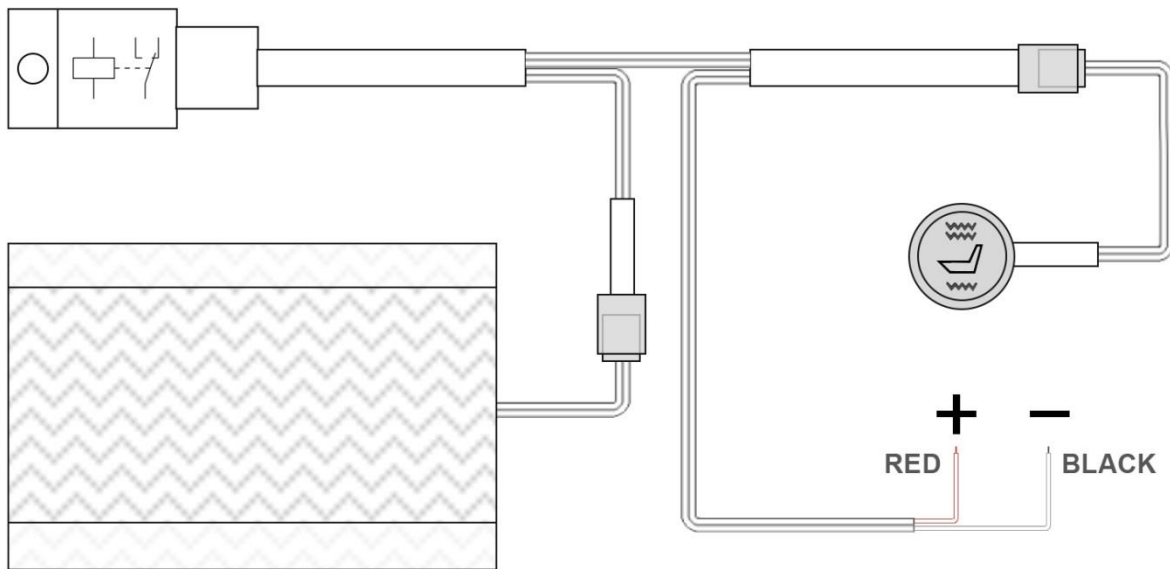




**Ďakujeme Vám za zakúpenie produktu SHARK Professional Accessories!**

**VAROVANIE:** Tento produkt nie je určený pre použitie u sedadiel, u ktorých je poťah k sedadlu prilepený. V prípade pochybností sa obráťte priamo na výrobcu Vášho stroja alebo na výrobcu sedadla.



### **Návod k montáži vyhrievania sedadla:**

1. Vyberte sedadlo zo stroja.
2. Odstráňte sponky zo spodku sedadla a poťah odhrňte.
3. Vyberte, kam umiestnite vyhrievanie sedadla. Vyvedte napájací kábel do spodnej časti sedadla.  
**Poznámka:** Odstránenie peny a vyvrtanie otvoru do základný sedadla uľahčuje montáž.
4. Pred odstránením lepiacej fólie prilepte kraj vykurovacieho panelu k sedadlu, aby ste ho zafixovali v danej polohe, až potom kompletne odstráňte spodný krycí papier a prilepte vyhrievanie k sedadlu. Pritom vyhrievací panel prstami neustále pritlačujte k sedadlu, aby ste zaistili čo najlepšiu adhéziu medzi panelom a sedadlom.  
**Poznámka:** Pre čo najmenšiu viditeľnosť vykurovacieho panelu pod poťahom sedadla môžete panel prekryť tenkou vrstvou peny / molitanu.
5. Vyhrievanie musí byť k sedadlu prilepené pevne, bez vĺn, prehybov a odstavajúcich okrajov. Ak je nutné, vyhrievanie podľa potreby vyrovnajte. Pokiaľ je treba vyhrievací panel zastrihnúť, nezabudnite prilepiť rohy lepiacou páskou.  
**Poznámka:** Ak použijete na jednom sedadle viac vyhrievaní, NESMÚ sa vykurovacie panely vzájomne prekryvať ani dotýkať.
6. Pretiahnite poťah sedadla cez vyhrievanie a znovu ho prispinkujte.

## Montáž vypínača:

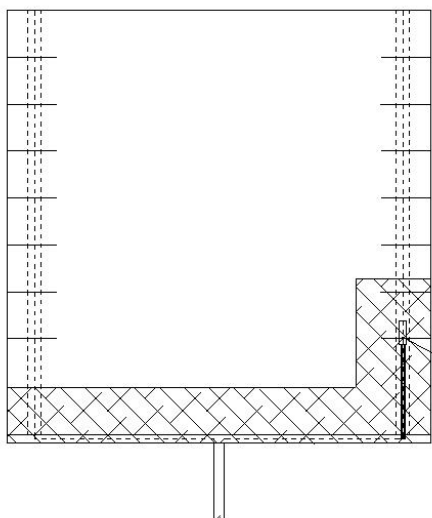
1. Vo zvolenom mieste vyvrtajte 20 mm otvor.
2. Odpojte prepínač od kabeláže v mieste rozpojovacieho konektoru.
3. Prestrčte kábel prepínača skrz vyvrtaný otvor a znovu spojte s kabelážou pomocou konektoru.
4. Kolískový prepínač prichyťte do otvoru vyvrtaného v kroku č.1.

## Sada obsahuje:

35W vykurovací panel, napájací kábel, kolískový prepínač s polohami Low/Off/Hi, izolované konektory

## Poznámka:

Toto vyhrievanie je určené pre dodatočnú montáž pod vinylové (koženkové) potahy sedadiel.



**Tepelná pojistka**

Oficiálny dovozca:

**ASP Group s.r.o.**

Staroplzenecká 290

326 00 Letkov

tel.: +420 378 21 21 21

[info@aspgroup.cz](mailto:info@aspgroup.cz)

[www.aspgroup.cz](http://www.aspgroup.cz)