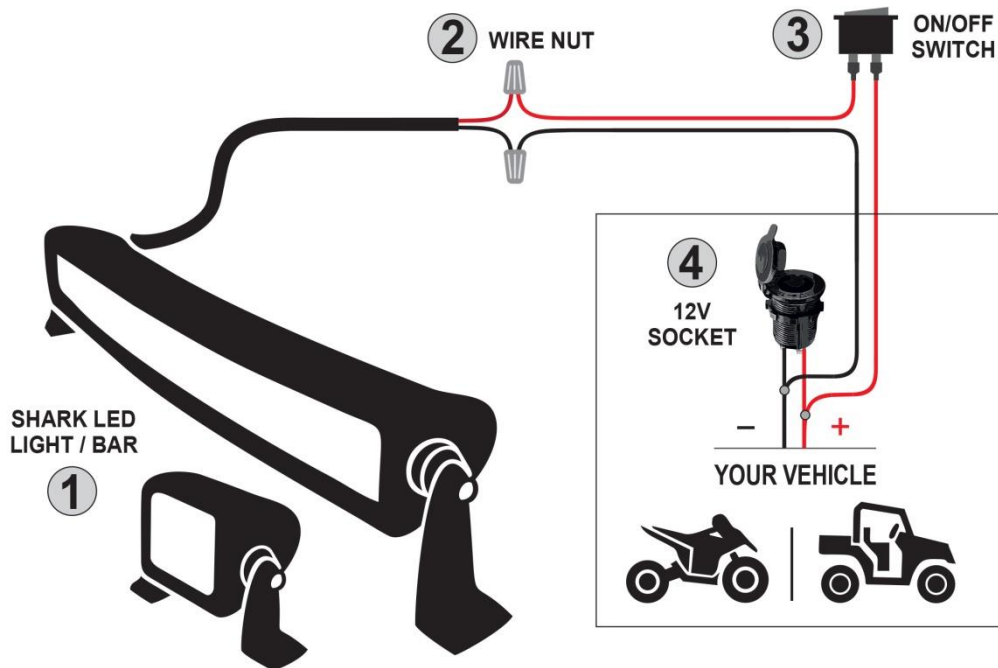


C. ZAPOJENIE CEZ 12V ZÁSUVKU PRÍSLUŠENSTVA



- ① LED svetlo ② Káblové spojky ③ Vypínač ④ 12V zásuvka príslušenstva

Poznámky:

- Všetku elektroinštaláciu je nutné vykonať tak, aby bola dobre izolovaná proti vlhkosti.
- Po namontovaní a zapojení nastavte uhol sklonu lúčov LED rampy / LED svetla. Po nastavení dotiahnite skrutky držiakov.



Elektronické a elektrické produkty nesmú byť vyhadzované ako netriedený komunálny odpad. Použite zberné miesta pre triedený odpad. Pre aktuálne informácie o zberných miestach kontaktujte váš miestny úrad.



Šetrite životné prostredie! Prispejte k jeho ochrane!

Oficiálny dovozca:

ASP Group s.r.o.
Staroplzenecká 290
326 00 Letkov

Tel: +420 378 21 21 21

info@aspgroup.cz
www.aspgroup.cz

Spoločnosť ASP Group s.r.o. si vyhradzuje právo na prípadné technické zmeny parametrov, konštrukcie alebo designu bez predchádzajúceho upozornenia. V prípade eventuálnych nejasností sa obráťte na Vášho predajcu alebo priamo na ASP Group s.r.o.

© Copyright 2019 ASP Group s.r.o.

Tento návod nesmie byť v súlade so zákonom č. 618/2003 Zb. o autorskom práve a právach súvisiacich s autorským právom (autorský zákon) a ďalšími príslušnými právnymi predpismi kopírovaný, reprodukováný, uložený v systémoch spracovania dát alebo prenášaný elektronickými, mechanickými, fotografickými alebo inými prostriedkami, prepisovaný, preložený, upravovaný, skrátený alebo šírený bez predchádzajúceho písomného súhlasu firmy ASP Group s.r.o. To isté platí aj pre časti tohto návodu.