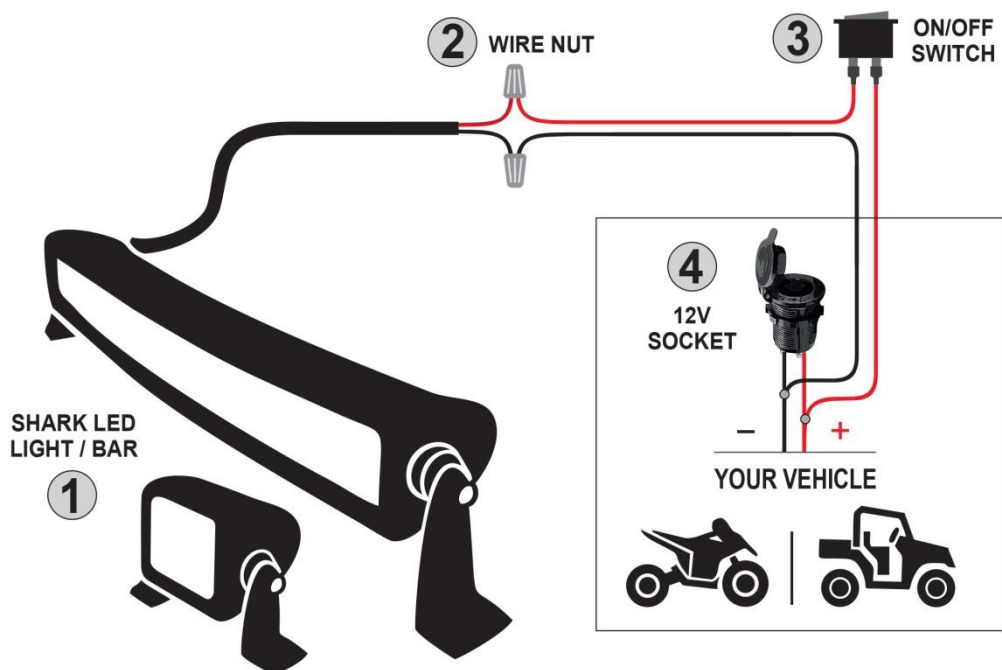


C. ZAPOJENÍ PŘES 12V ZÁSUVKU PŘÍSLUŠENSTVÍ



- ① LED světlo ② Kabelové spojky ③ Vypínač ④ 12V zásuvka příslušenství

Poznámky:

- Veškerou elektroinstalaci je nutno provést tak, aby byla dobře izolovaná proti vlhkosti.
- Po namontování a zapojení seřídte úhel sklonu paprsku LED rampy / LED světla. Po nastavení dotáhněte šrouby držáků.



Elektronické a elektrické produkty nesmějí být vyhazovány jako netříděný komunální odpad. Použijte sběrná místa pro tříděný odpad. Pro aktuální informace o sběrných místech kontaktujte váš místní úřad.



Šetřete životní prostředí! Přispějte k jeho ochraně!

Oficiální dovozce:

ASP Group s.r.o.
Staroplzenecká 290
326 00 Letkov

Tel: +420 378 21 21 21

info@aspgroup.cz
www.aspgroup.cz

Společnost ASP Group s.r.o. si vyhrazuje právo na případné technické změny parametrů, konstrukce nebo designu bez předchozího upozornění. V případě eventuálních nejasností se obraťte na Vašeho prodejce nebo přímo na ASP Group s.r.o.

© Copyright 2019 ASP Group s.r.o.

Tento návod nesmí být v souladu se zákonem č. 618/2003 Sb. o autorském právu a právech souvisejících s autorským právem (autorský zákon) a dalšími příslušnými právními předpisy kopírován, přetištěn, uložen v systémech zpracování dat nebo přenášen elektronickými, mechanickými, fotografickými nebo jinými prostředky, přepisován, přeložen, upravován, zkrácen nebo šířen bez předchozího písemného souhlasu firmy ASP Group s.r.o. Totéž platí i pro části tohoto návodu.